

Ⅱ 現 況

Ⅱ 現 況

令和2年3月31日

1. 施設の概要

所在地	豊橋市青竹町字八間西 50 番地	
施設規模	敷地面積（企業会計財産）	92,204.52㎡
	建物延面積	63,130.92㎡
	建物 地上 9 階	鉄骨・鉄筋コンクリート造
	診療部門	13,526.74㎡
	病棟部門	21,376.79㎡
	(感染症病床422.78㎡を含む)	
	救命救急センター	2,620.90㎡
	(集中治療室 1,451.72㎡を含む)	
	新生児医療センター	619.83㎡
	リハビリテーションセンター	818.97㎡
	血液浄化センター	418.03㎡
	予防医療センター	199.15㎡
	外来治療センター	259.30㎡
	患者総合支援センター	235.15㎡
	入退院支援センター	95.01㎡
	高度放射線棟	4,129.09㎡
	サービス部門	10,946.79㎡
	管理部門	5,542.59㎡
	特別高圧変電所	813.08㎡
	手術センター棟	1,529.50㎡

2. 承認事項・診療科の状況

(1) 承認事項

開業開始年月日	法適用年月日	法適用区分	救急告示の有無
昭和7年6月1日	昭和39年4月1日	当然財務	有(30床) (平成29年7月18日)

(2) 診療科

内 科	呼 吸 器 内 科	消 化 器 内 科	循 環 器 内 科
ア レ ル ギ ー 科	感 染 症 内 科	腎 臓 内 科	糖 尿 病 ・ 内 分 泌 内 科
脳 神 経 内 科	血 液 ・ 腫 瘍 内 科	外 科	呼 吸 器 外 科
心 臓 外 科	血 管 外 科	小 児 外 科	形 成 外 科
肛 門 外 科	移 植 外 科	整 形 外 科	リ ウ マ チ 科
脳 神 経 外 科	小 児 科	小 児 科 (新 生 児)	産 婦 人 科
産 婦 人 科 (生 殖 医 療)	女 性 内 視 鏡 外 科	耳 鼻 い ん こ う 科	眼 科
皮 膚 科	泌 尿 器 科	放 射 線 科	精 神 科
麻 酔 科	救 急 科	リ ハ ビ リ テ ー シ ョ ン 科	病 理 診 断 科
歯 科 口 腔 外 科			

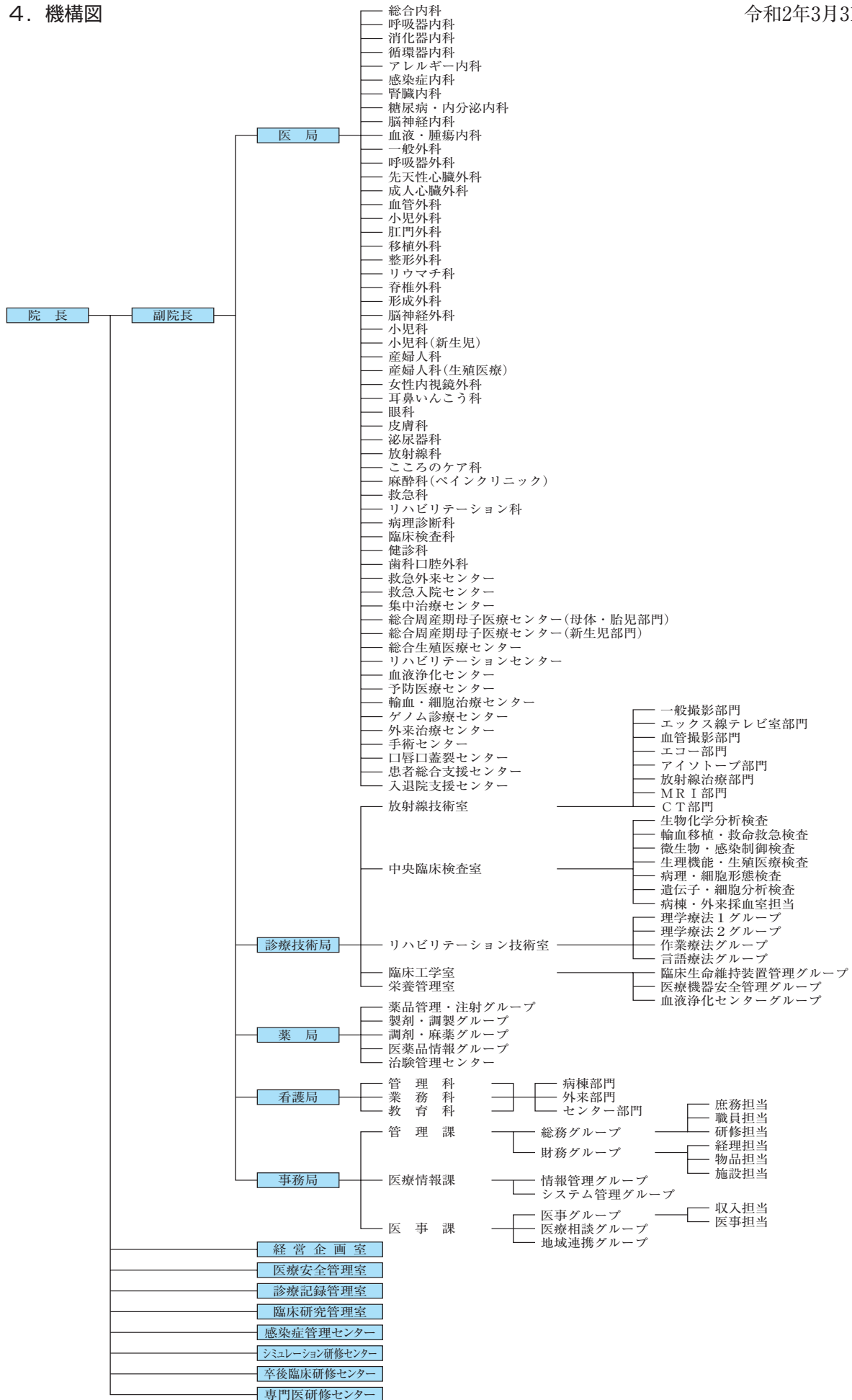
3. 病床の状況

許 可 病 床 数	一 般	精 神	結 核	感 染 症	合 計
	780床	—	10床	10床	800床

特 定 入 院 料 算 定 病 床	救 急 入 院	I C U	M F I C U	N I C U	小 児 (N M C)	小 児 (東 2)
	24床	6床	6床	12床	23床	43床

4. 機構図

令和2年3月31日



5. 職員数

令和2年3月31日

区 分		人数(人)
医 師 職	医 師	187
	研 修 医	38
医 療 技 術 職	薬 剤 師	53
	臨 床 検 査 技 師	58
	臨 床 工 学 技 士	23
	放 射 線 技 師	48
	歯 科 衛 生 士	6
	理 学 療 法 士	25
	作 業 療 法 士	11
	言 語 聴 覚 士	7
	視 能 訓 練 士	6
	栄 養 士	13

区 分		人数(人)
看 護 保 健 職	看 護 師	841
	准 看 護 師	22
	保 健 師	2
一 般 行 政 職	管 理 課	28
	医 療 情 報 課	11
	医 事 課	21
	医 療 安 全 管 理 室	2
	経 営 企 画 室	3
	医 局	1
	技 能 労 務 職	事 務 労 務 職 助 手
そ の 他 臨 時 職 員	助 手 (病 棟 助 手 等)	86
	ド ク タ ー ク ラ ー ク	25
	外 来 ク ラ ー ク	21
	そ の 他 (事 務 等)	77
計		1,617

6. 病棟別病床数

令和2年3月31日

区 分	許 可 (稼 働) 病 床	病 床 内 訳 (床)
東病棟 2階	43床	小児科 35 小児外科 4 耳鼻いんこう科 (小児) 4
〃 3階	50床	循環器内科 25 呼吸器外科 8 心臓・血管外科 9 腎臓内科 8
東病棟 4階	50床	パースセンター 20 婦人科 6 MFICU6 産科 18
西病棟 4階		
東病棟 5階	46床	一般外科 37 脳神経内科 7 移植外科 2
〃 6階	52床	消化器内科 49 総合内科 3
〃 7階	49床	呼吸器内科 34 耳鼻いんこう科 15
〃 8階	51床	整形外科・リウマチ科 51
〃 9階	47床	糖尿病・内分泌内科 12 産婦人科 20 (うち生殖医療 2) 眼科 15
西病棟 2階	44床	脳神経外科 29 脳神経内科 11 耳鼻いんこう科 4
〃 3階	30床	集中治療 6 救急入院 24
〃 5階	46床	一般外科 33 皮膚科 13
〃 6階	50床	消化器内科 45 腎臓内科 5
〃 7階	52床	呼吸器内科 44 口腔外科 8
〃 8階	46床	泌尿器科 35 整形外科 11
〃 9階	49床	血液・腫瘍内科 49
南病棟 1階	40床	脳神経内科 27 整形外科・リウマチ科 13
〃 2階	20床	結核 10 感染症 10
新生児医療センター	35床	NICU 12 GCU 23
計	800床	

診療科別病床数

呼 吸 器 内 科	78床	心臓外科・血管外科	9床	耳 鼻 い ん こ う 科	23床
消 化 器 内 科	94	呼 吸 器 外 科	8	眼 科	15
循 環 器 内 科	25	小 児 外 科	4	皮 膚 科	13
腎 臓 内 科	13	移 植 外 科	2	泌 尿 器 科	35
糖 尿 病 ・ 内 分 泌 内 科	12	整 形 外 科 ・ リ ウ マ チ 科	75	歯 科 口 腔 外 科	8
脳 神 経 内 科	45	形 成 外 科	0	集 中 治 療	6
血 液 ・ 腫 瘍 内 科	49	脳 神 経 外 科	29	救 命 救 急	24
綜 合 内 科	3	小 児 科	70	感 染 症 病 棟	10
一 般 外 科	70	産 婦 人 科	70	結 核 病 棟	10
				計	800

7. 施設案内

令和2年3月31日

名称	各階	主な施設
診療棟	1階	総合内科 呼吸器内科・アレルギー内科 消化器内科 循環器内科 腎臓内科 脳神経内科 血液・腫瘍内科 整形外科 脊椎外科 リウマチ科 形成外科 産婦人科(生殖医療)・総合生殖医療センター 放射線科 一般外科 小児外科 呼吸器外科 移植外科 心臓外科 血管外科 肛門外科 麻酔科(ペインクリ ニック) 脳神経外科 泌尿器科 救急外来センター 救急外来・入院受付 外来治療センター 患者総合支援センター がん相談支援センター 入退院支 援センター エックス線撮影室 CT室 テレビカメラ室 MRI室 内視鏡室 エコー・乳腺検査室 薬局 医事課 総合案内所 防災センター 喫茶室
	2階	こころのケア科 皮膚科 糖尿病・内分泌内科 耳鼻いんこう科 産婦人科 小児科 病理診断科 臨床検査科 歯科口腔外科・口唇口蓋裂センター 眼科 血液浄化センター 回復室 予防医療センター 中央臨床検査室 輸血センター 薬局 臨床工学室 中央滅菌材料室 中央倉庫 中央監視室 レストラン コンビニ
	3階	新生児医療センター 手術センター 院長室 副院長室 医局長室 看護局長室 事務局長室 経営企画室 医療安全管理室 診療記録管理室 臨床研究管理室 医局 看護局 管理課 医療情報課 医学情報室 情報研修室 講堂 応接室 会議室 当直室 仮眠室 電話交換室 職員食堂
管理棟	1階	院内保育所
	2階	専攻医室 レセプト点検室
	3階	研修医室
手術センター棟	1階	委託業者等更衣室 清掃業者控室等 職員組合
	2階	大型機材室 自己採血室 幹細胞処理室 感染症管理センター
	3階	ハイブリッド手術室 内視鏡手術室
東病棟	1階	栄養管理室 厨房
	2階	小児科 小児外科 耳鼻いんこう科(小児)
	3階	呼吸器外科 心臓外科 血管外科 循環器内科 腎臓内科
	4階	産婦人科 バースセンター
	5階	一般外科 消化器内科 移植外科
	6階	消化器内科 総合内科
	7階	呼吸器内科 耳鼻いんこう科
	8階	整形外科 産婦人科(生殖医療) リウマチ科
	9階	糖尿病・内分泌内科 産婦人科 眼科
西病棟	1階	リハビリテーションセンター 解剖室 霊安室
	2階	脳神経外科 脳神経内科
	3階	集中治療センター(ICU) 救急入院センター
	4階	産婦人科 母体胎児集中治療室
	5階	一般外科 皮膚科
	6階	消化器内科 腎臓内科
	7階	呼吸器内科 歯科口腔外科
	8階	泌尿器科 整形外科
	9階	血液・腫瘍内科
南病棟	1階	整形外科 脳神経内科 リウマチ科
	2階	結核病床 感染症病床
高度放射線棟	1階	放射線治療室 CTシミュレーター室 腔内照射室 アイソトープ検査室 PET-CT検査室 ガンマカメラ室 SPECT-CT室
	2階	シミュレーション研修センター 治験管理センター 医薬品情報室 モニタリング室 ME機材庫 屋上庭園
	3階	備蓄倉庫 看護学生用学習室

8. 指定医療機関及び専門医研修施設等

(1) 機関指定

- ・ 保険医療機関
- ・ 労災保険指定病院
- ・ 更生医療指定病院
- ・ 育成医療指定病院
- ・ 母体保護法指定医
- ・ 被爆者一般疾病医療機関
- ・ 児童福祉施設（助産施設）
- ・ エイズ治療拠点病院
- ・ 日本病院会・優良短期人間ドック施設
- ・ 救命救急センター
- ・ 地域がん診療連携拠点病院
- ・ 総合周産期母子医療センター
- ・ 特定不妊治療指定医療機関
- ・ 難病指定医療機関
- ・ がんゲノム医療連携病院
- ・ 救急病院
- ・ 生活保護法等指定医療機関
- ・ 養育医療指定病院
- ・ 結核指定医療機関
- ・ 身体障害者福祉法指定医
- ・ 公害医療機関
- ・ 基幹型臨床研修病院
- ・ 単独型臨床研修施設（歯科）
- ・ 災害拠点病院
- ・ 第二種感染症指定医療機関
- ・ へき地医療拠点病院
- ・ DMAT指定医療機関
- ・ 地域医療支援病院
- ・ 指定小児慢性特定疾病医療機関

(2) 施設基準届出事項

○基本診療料

- ・ 一般病棟入院基本料（7対1入院基本料）
- ・ 結核病棟入院基本料（7対1入院基本料）
- ・ 総合入院体制加算3
- ・ 超急性期脳卒中加算
- ・ 診療録管理体制加算2
- ・ 医師事務作業補助体制加算2（20対1）
- ・ 急性期看護補助体制加算（50対1）
- ・ 看護職員夜間配置加算2（16対1）
- ・ 療養環境加算
- ・ 重症者等療養環境特別加算
- ・ 無菌治療室管理加算1
- ・ 栄養サポートチーム加算
- ・ 医療安全対策加算1
- ・ 感染防止対策加算1・感染防止対策地域連携加算
- ・ 患者サポート体制充実加算
- ・ 褥瘡ハイリスク患者ケア加算
- ・ ハイリスク妊娠管理加算
- ・ ハイリスク分娩管理加算
- ・ 呼吸ケアチーム加算
- ・ 病棟薬剤業務実施加算1
- ・ データ提出加算2
- ・ 退院支援加算1
- ・ 退院支援加算3
- ・ 認知症ケア加算
- ・ 精神疾患診療体制加算
- ・ 救命救急入院料1
- ・ 救命救急入院料注3に掲げる加算
- ・ 救命救急入院料注7に掲げる小児加算
- ・ 特定集中治療室管理料4
- ・ 特定集中治療室管理料注2に掲げる小児加算
- ・ 新生児特定集中治療室管理料1
- ・ 総合周産期特定集中治療室管理料（母体・胎児集中治療室管理料）
- ・ 小児入院医療管理料2
- ・ 小児入院医療管理料注2に掲げる加算
- ・ 地域歯科診療支援病院歯科初診料
- ・ 歯科外来診療環境体制加算
- ・ 歯科診療特別対応連携加算
- ・ 病棟薬剤業務実施加算2

○特掲診療料関係

- ・ 高度難聴指導管理料
- ・ 糖尿病合併症管理料
- ・ がん性疼痛緩和指導管理料
- ・ がん患者指導管理料1
- ・ がん患者指導管理料2
- ・ がん患者指導管理料3
- ・ 移植後患者指導管理料（臓器移植後）
- ・ 脊髄刺激装置植込術及び脊髄刺激装置交換術
- ・ 緑内障手術（緑内障治療用インプラント挿入術（プレートのあるもの））
- ・ 上顎骨形成術（骨移動を伴う場合に限る。）（歯科診療に係るものに限る。）
- ・ 下顎骨形成術（骨移動を伴う場合に限る。）（歯科診療に係るものに限る。）
- ・ 乳腺悪性腫瘍手術（乳がんセンチネルリンパ節加算1）
- ・ 経皮的冠動脈形成術（特殊カテーテルによるもの）
- ・ 経皮的中隔心筋焼灼術

- ・糖尿病透析予防指導管理料
- ・院内トリアージ実施料
- ・外来放射線照射診療料
- ・開放型病院共同指導料(Ⅰ)
- ・がん治療連携計画策定料
- ・排尿自立指導料
- ・肝炎インターフェロン治療計画料
- ・薬剤管理指導料
- ・医療機器安全管理料1
- ・医療機器安全管理料2
- ・医療機器安全管理料(歯科)
- ・歯科治療総合医療管理料
- ・持続血糖測定器加算及び皮下連続式グルコース測定
- ・遺伝学的検査
- ・HPV核酸検出及びHPV核酸検出(簡易ジェノタイプ判定)
- ・検体検査管理加算(Ⅰ)
- ・検体検査管理加算(Ⅳ)
- ・心臓カテーテル法による諸検査の血管内視鏡検査加算
- ・時間内歩行試験及びシャトルウォーキングテスト
- ・ヘッドアップティルト試験
- ・長期継続頭蓋内脳波検査
- ・神経学的検査
- ・小児食物アレルギー負荷検査
- ・内服・点滴誘発試験
- ・センチネルリンパ節生検(片側)
- ・ポジトロン断層撮影
- ・ポジトロン断層撮影・コンピューター断層複合撮影
- ・CT撮影及びMRI撮影
- ・抗悪性腫瘍剤処方管理加算
- ・外来化学療法加算1
- ・無菌製剤処理料
- ・心大血管疾患リハビリテーション料(Ⅰ)
- ・脳血管疾患等リハビリテーション料(Ⅰ)
- ・運動器リハビリテーション料(Ⅰ)
- ・呼吸器リハビリテーション料(Ⅰ)
- ・がん患者リハビリテーション料
- ・歯科口腔リハビリテーション料2
- ・医科点数表第2章第9部処置の通則の5に掲げる処置の休日加算1
- ・医科点数表第2章第9部処置の通則の5に掲げる処置の時間外加算1
- ・医科点数表第2章第9部処置の通則の5に掲げる処置の深夜加算1
- ・硬膜外自家血注入
- ・透析液水質確保加算2
- ・下肢末梢動脈疾患指導管理加算
- ・悪性黒色腫センチネルリンパ節加算
- ・骨移植術(軟骨移植術を含む。)(自家培養軟骨移植術に限る。)
- ・ペースメーカー移植術及びペースメーカー交換術
- ・両心室ペースメーカー移植術及び両心室ペースメーカー交換術
- ・植込型除細動器移植術及び植込型除細動器交換術及び経静脈電極抜去術
- ・両室ペーシング機能付き植込型除細動器移植術及び両室ペーシング機能付き植込型除細動器交換術
- ・大動脈バルーンパンピング法(IABP法)
- ・腹腔鏡下小切開骨盤内リンパ節群郭清術、腹腔鏡下小切開後腹膜リンパ節群郭清術、腹腔鏡下小切開後腹膜腫瘍摘出術、等
- ・胆管悪性腫瘍手術(臍頭十二指腸切除及び肝切除(葉以上)を伴うものに限る。)
- ・体外衝撃波胆石破碎術
- ・腹腔鏡下肝切除術
- ・腹腔鏡下膝体尾部腫瘍切除術
- ・早期悪性腫瘍大腸粘膜下層剥離術
- ・体外衝撃波腎・尿管結石破碎術
- ・腎腫瘍凝固・焼灼術(冷凍凝固によるもの)
- ・同種死体腎移植術
- ・生体腎移植術
- ・膀胱水圧拡張術
- ・腹腔鏡下小切開膀胱悪性腫瘍手術
- ・人工尿道括約筋植込・置換術
- ・腹腔鏡下前立腺悪性腫瘍手術(内視鏡手術用支援機器を用いるもの)
- ・腹腔鏡下仙骨脛固定術
- ・腹腔鏡下子宮悪性腫瘍手術(子宮体がんに限る。)
- ・医科点数表第2章第10部手術の通則の12に掲げる手術の休日加算1
- ・医科点数表第2章第10部手術の通則の12に掲げる手術の時間外加算1
- ・医科点数表第2章第10部手術の通則の12に掲げる手術の深夜加算1
- ・胃瘻造設術(内視鏡下胃瘻造設術、腹腔鏡下胃瘻造設術を含む。)
- ・輸血管管理料Ⅰ
- ・輸血適正使用加算、貯血式自己血輸血管理体制加算
- ・人工肛門・人工膀胱造設術前処置加算
- ・胃瘻造設時嚥下機能評価加算
- ・広範囲顎骨支持型装置埋入手術
- ・麻酔管理料(Ⅰ)
- ・麻酔管理料(Ⅱ)
- ・放射線治療専任加算
- ・外来放射線治療加算
- ・高エネルギー放射線治療
- ・1回線量増加加算
- ・画像誘導放射線治療(IGRT)
- ・定位放射線治療
- ・定位放射線治療呼吸性移動対策加算
- ・病理診断管理加算1
- ・口腔病理診断管理加算1

- ・脳刺激装置植込術(頭蓋内電極植込術を含む。)及び脳刺激装置交換術
- ・クラウン・ブリッジ維持管理料

(3) 専門医研修施設等

- ・日本内科学会専門医教育病院
- ・日本呼吸器学会専門医認定施設
- ・日本呼吸器内視鏡学会気管支鏡専門医認定施設
- ・日本アレルギー学会準教育研修施設
- ・日本消化器病学会専門医認定施設
- ・日本消化器内視鏡学会専門医指導施設
- ・日本消化器がん検診学会認定医指導施設
- ・日本肝臓学会認定施設
- ・日本循環器学会専門医研修施設
- ・日本高血圧学会認定研修施設
- ・日本心血管インターベンション治療学会認定研修施設
- ・日本腎臓学会専門医研修施設
- ・日本透析医学会専門医認定施設
- ・日本糖尿病学会糖尿病専門医認定教育施設
- ・日本内分泌学会内分泌代謝科専門医認定教育施設
- ・日本甲状腺学会認定専門医施設
- ・日本神経学会専門医教育施設
- ・日本血液学会認定研修施設
- ・日本臨床腫瘍学会認定研修施設
- ・日本外科学会専門医指定施設
- ・日本消化器外科学会専門医指定修練施設(認定施設)
- ・日本乳癌学会乳腺専門医認定施設
- ・日本乳房オンコプラスチックサージャリー学会インプラント実施施設(一次・二期再建)
- ・日本乳房オンコプラスチックサージャリー学会エキスパンダー実施施設(一次再建)
- ・呼吸器外科専門医合同委員会認定修練施設(基幹施設)
- ・三学会構成心臓血管外科専門医認定機構認定修練施設(関連施設)
- ・日本超音波医学会専門医研修施設
- ・下肢静脈瘤血管内焼灼術実施・管理委員会認定実施施設
- ・日本不整脈心電学会認定不整脈専門医研修施設
- ・日本静脈経腸栄養学会NST実地修練認定教育施設
- ・日本整形外科学会専門医研修施設
- ・日本手外科学会認定研修関連施設
- ・日本リウマチ学会専門医教育施設
- ・日本脳神経外科学会専門医研修病院
- ・日本脳卒中学会認定研修教育病院
- ・日本小児科学会専門医研修基幹施設
- ・日本周産期・新生児医学会周産期(新生児)専門医基幹施設
- ・日本産科婦人科学会専攻医指導施設
- ・日本周産期・新生児医学会周産期(母体・胎児)専門医基幹施設
- ・日本婦人科腫瘍学会専門医制度指定修練施設
- ・日本生殖医学会専門医認定研修施設
- ・日本産科婦人科学会生殖補助医療実施登録施設
- ・日本産科婦人科内視鏡学会認定研修施設
- ・日本耳鼻咽喉科学会専門医研修施設
- ・日本眼科学会専門医研修施設
- ・日本皮膚科学会専門医研修施設
- ・日本泌尿器科学会専門医基幹教育施設
- ・日本医学放射線学会専門医修練施設
- ・日本核医学会専門医教育病院
- ・日本麻酔科学会専門医認定病院
- ・日本病理学会専門医認定施設
- ・日本臨床細胞学会専門医認定施設
- ・日本口腔外科学会認定専門医研修施設
- ・日本女性医学学会認定研修施設

(4) 研修施設等(名称・認定団体)

①放射線技術室

マンモグラフィ検診施設認定
日本消化器がん検診学会認定指導施設

マンモグラフィ検診精度管理中央委員会
日本消化器がん検診学会

②中央臨床検査室

日本臨床検査標準協議会精度保障施設
日本臨床細胞学会認定施設
認定臨床微生物検査技師制度研修施設
認定輸血検査技師制度指定施設
骨髓検査技師認定制度研修施設
日本病理学会研修認定施設
臨床輸血看護師制度指定研修施設
日本輸血・細胞治療学会 I&A 認証施設

日本臨床検査標準協議会
日本臨床細胞学会
日本臨床微生物学会
日本輸血細胞治療学会
日本検査血液学会
日本病理学会
日本輸血・細胞治療学会
日本輸血・細胞治療学会

③栄養管理室

NST(栄養サポートチーム)稼働施設
「栄養サポートチーム専門療法士」認定教育施設
NST稼働施設

日本臨床栄養代謝学会
日本臨床栄養代謝学会
日本栄養療法推進協議会