

IV 疾病統計

IV 疾病統計

1. 入院患者の疾病分類別（大分類）患者数

(人)

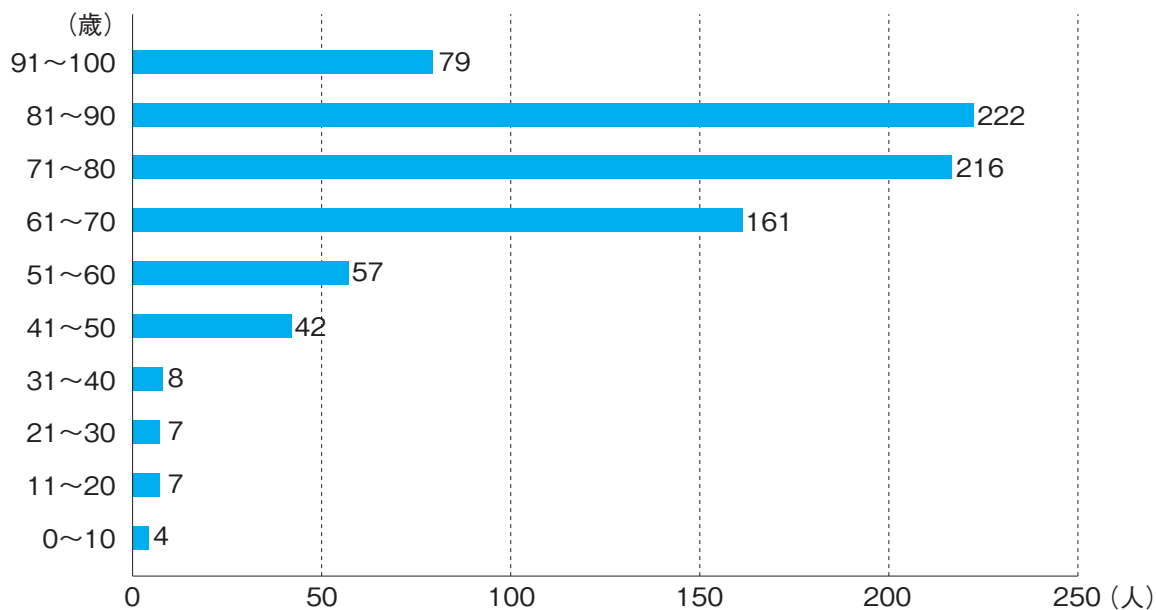
MDC2桁	疾患名	2016年	2015年	2014年
01	神経系疾患	1,248	1,218	990
02	眼科系疾患	875	1,012	946
03	耳鼻咽喉科系疾患	639	648	522
04	呼吸器系疾患	2,132	2,391	2,098
05	循環器系疾患	1,099	1,050	1,055
06	消化器系、肝臓・胆道・膵臓疾患	3,971	4,056	3,793
07	筋骨格系疾患	617	660	644
08	皮膚・皮下組織の疾患	392	406	303
09	乳房の疾患	184	195	148
10	内分泌・栄養・代謝に関する疾患	592	501	478
11	腎・尿路系疾患及び男性生殖器系疾患	1,453	1,615	1,422
12	女性生殖器系疾患及び産褥期疾患・異常妊娠分娩	1,866	1,855	1,788
13	血液・造血器・免疫臓器の疾患	685	694	610
14	新生児疾患、先天性奇形	626	600	592
15	小児疾患	194	267	241
16	外傷・熱傷・中毒	902	967	947
17	精神疾患	9	6	10
18	その他	216	228	224
計		17,700	18,369	16,811

※DPC対象患者より集計

2. 死亡症例

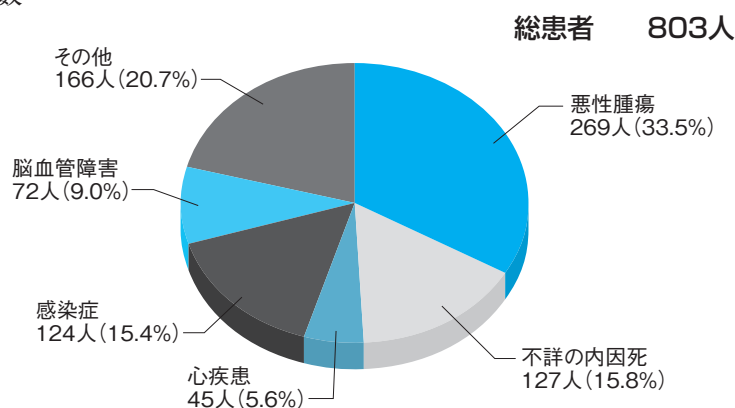
(1)年代別年間死亡患者数

総数：803人



(2) 24時間以内の死亡患者数・・・・・・・・・・94人

(3) 死亡要因上位件数



※死亡診断書・検案書の「直接死因」より集計

3. 悪性新生物新患者数

部 位	診断年症例 (件)		
	2016年	2015年	2014年
口腔・咽頭	52	76	63
食道	44	45	56
胃	232	241	275
大腸	354	344	339
(結腸)	(230)	(206)	(216)
(直腸)	(124)	(138)	(123)
肝臓	72	54	73
胆嚢・胆管	34	40	37
膵臓	75	64	87
喉頭	27	14	24
肺	225	271	246
骨・軟部	3	2	1
皮膚 (黒色腫を含む)	128	103	79
乳房	166	191	137
子宮頸部	93	97	87
子宮体部	72	58	61
子宮	0	0	2
卵巣	38	45	32
前立腺	178	197	177
膀胱	82	112	93
腎・他の尿路	75	73	73
脳・中枢神経系	55	48	36
甲状腺	30	23	31
悪性リンパ腫	106	77	85
多発性骨髄腫	23	18	28
白血病	52	31	41
他の造血器腫瘍	36	45	30
その他	56	71	60
計	2,308	2,340	2,253

※がん診療連携拠点病院院内がん登録全国集計への報告件数