

## Ⅱ 現 況



## Ⅱ 現 況

平成28年3月31日

### 1. 施設の概要

所在地	豊橋市青竹町字八間西50番地	
施設規模	敷地面積（企業会計財産）	92,204.52㎡
	建物延面積	57,083.18㎡
	建物	地上9階 鉄骨・鉄筋コンクリート造
	診療部門	13,621.75㎡
	病棟部門	21,376.79㎡
	（感染症病床422.78㎡を含む）	
	救命救急センター	2,620.90㎡
	（集中治療室1,451.72㎡を含む）	
	新生児医療センター	525.55㎡
	リハビリテーションセンター	818.97㎡
	血液浄化センター	418.03㎡
	予防医療センター	199.15㎡
	外来治療センター	257.60㎡
	患者総合支援センター	235.15㎡
	サービス部門	10,946.79㎡
	管理部門	6,062.50㎡

## 2. 承認事項・診療科の状況

### (1) 承認事項

開業開始年月日	法適用年月日	法適用区分	救急告示の有無
昭和7年6月1日	昭和39年4月1日	当然財務	有(30床) (平成23年7月5日)

### (2) 診療科

内 科	呼 吸 器 内 科	消 化 器 内 科	循 環 器 内 科
ア レ ル ギ ー 科	感 染 症 内 科	腎 臓 内 科	糖 尿 病 ・ 内 分 泌 内 科
神 経 内 科	血 液 ・ 腫 瘍 内 科	外 科	呼 吸 器 外 科
心 臓 外 科	血 管 外 科	小 児 外 科	肛 門 外 科
移 植 外 科	整 形 外 科	リ ウ マ チ 科	形 成 外 科
脳 神 経 外 科	小 児 科	小 児 科 ( 新 生 児 )	産 婦 人 科
産 婦 人 科 ( 生 殖 医 療 )	耳 鼻 い ん こ う 科	眼 科	皮 膚 科
泌 尿 器 科	放 射 線 科	精 神 科	麻 酔 科
救 急 科	リ ハ ビ リ テ ー シ ョ ン 科	病 理 診 断 科	歯 科 口 腔 外 科

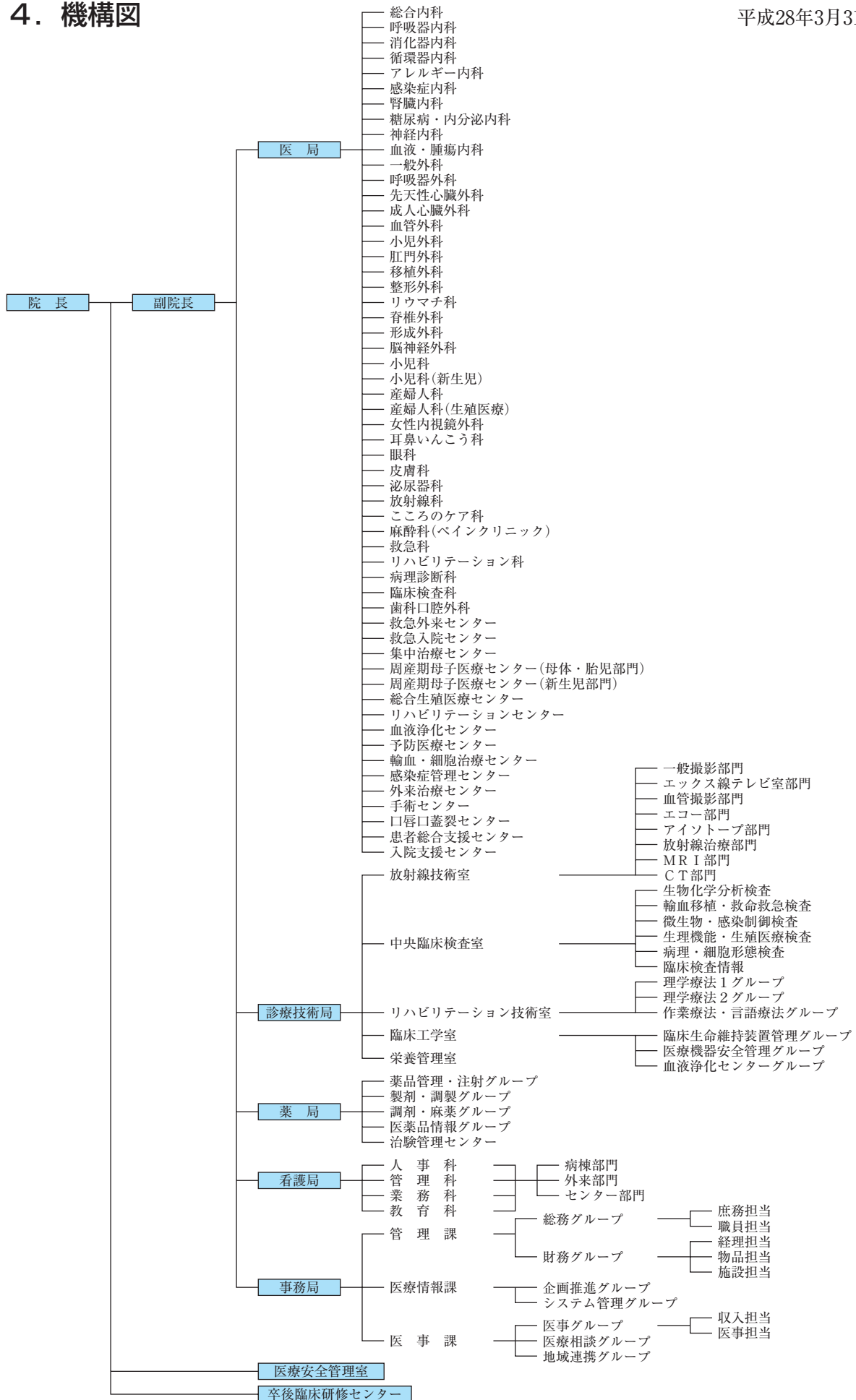
## 3. 病床の状況

許 可 病 床 数	一 般	精 神	結 核	感 染 症	合 計
	800床	—	10床	10床	820床

特 定 入 院 料 算 定 病 床	救 急 入 院	I C U	M F I C U	N I C U	小 児 ( N M C )	小 児 ( 東 2 )
	24床	6床	6床	12床	23床	43床

# 4. 機構図

平成28年3月31日



## 5. 職員数

平成28年3月31日

区 分		人数(人)
医 師 職	医 師	177
医療技術職	薬 剤 師	44
	臨床検査技師	43
	臨床工学技士	10
	放射線技師	37
	歯科衛生士	3
	理学療法士	21
	作業療法士	8
	言語聴覚士	5
	視能訓練士	3
	栄 養 士	4

区 分		人数(人)
看護保健職	看 護 師	693
	准 看 護 師	3
一般行政職	管 理 課	24
	医 療 情 報 課	7
	医 事 課	17
	医療安全管理室	2
	栄 養 管 理 室	1
	医 局	1
技能労務職	事務労務職助手	2
合 計		1,105

※ 研修医及び臨時職員は除く。

## 6. 病棟別病床数

平成28年3月31日

区 分		許可(稼動)病床(床)	病 床 内 訳(床)
東病棟	2階	43	小児科35 小児外科4 耳鼻いんこう科(小児)4
〃	3階	50	循環器内科28 呼吸器外科8 心臓・血管外科9 腎臓内科5
〃	4階	26	産婦人科26
〃	5階	50	一般外科39 消化器内科7 形成外科2 移植外科2
〃	6階	52	消化器内科47 呼吸器内科5
〃	7階	51	呼吸器内科36 耳鼻いんこう科15
〃	8階	51	整形外科・リウマチ科48 産婦人科(生殖医療)3
〃	9階	49	糖尿病・内分泌内科11 産婦人科22 眼科16
西病棟	2階	46	脳神経外科28 神経内科10 腎臓内科8
〃	3階	30	全科30(集中治療6 救急入院24)
〃	4階	24	産婦人科24
〃	5階	50	一般外科37 皮膚科10 消化器内科3
〃	6階	52	消化器内科49 糖尿病・内分泌内科3
〃	7階	52	呼吸器内科44 歯科口腔外科8
〃	8階	48	泌尿器科35 整形外科13
〃	9階	51	血液・腫瘍内科51
南病棟	1階	40	神経内科24 整形外科・リウマチ科16
〃	2階	20	結核10 感染症10
新生児医療センター		35	小児科(新生児)35
計(19単位)		820	

### 診療科別病床数

呼 吸 器 内 科	85床	小 児 外 科	4床	耳 鼻 い ん こ う 科	19床	
消 化 器 内 科	106	移 植 外 科	2	眼 科	16	
循 環 器 内 科	28	整 形 外 科	77	皮 膚 科	10	
腎 臓 内 科	13	形 成 外 科	2	泌 尿 器 科	35	
糖 尿 病 ・ 内 分 泌 内 科	14	脳 神 経 外 科	28	歯 科 口 腔 外 科	8	
神 経 内 科	34	小 児 科	35	集 中 治 療	6	
血 液 ・ 腫 瘍 内 科	51	小 児 科 ( 新 生 児 )	35	救 急 入 院	24	
一 般 外 科	76	産 婦 人 科	72	感 染 症 病 棟	10	
心 臓 血 管 ・ 呼 吸 器 外 科	17	産 婦 人 科 ( 生 殖 医 療 )	3	結 核 病 棟	10	
					計	820

## 7. 施設案内

平成28年3月31日

名称	各階	主な施設
診療棟	1階	総合内科 呼吸器内科・アレルギー内科 消化器内科 循環器内科 腎臓内科 神経内科 血液・腫瘍内科 整形外科 リウマチ科 形成外科 産婦人科（生殖医療）・総合生殖医療センター 脊椎外科 移植外科 放射線科 一般外科 小児外科 呼吸器外科 心臓外科・血管外科 肛門外科 麻酔科（ペインクリニック） 脳神経外科 泌尿器科 救急外来センター 救急外来・入院受付 外来治療センター エックス線撮影室 CT室 テレビカメラ室 MRI室 内視鏡・エコー室 アイソトープ室 放射線治療室 薬局 医事課 総合案内所 防災センター
	2階	糖尿病・内分泌内科 こころのケア科 皮膚科 耳鼻いんこう科 産婦人科 小児科 病理診断科 臨床検査科 歯科口腔外科・口唇口蓋裂センター 眼科 血液浄化センター 予防医療センター 中央臨床検査室 感染症管理センター 輸血センター 薬局 臨床工学室 中央滅菌材料室 中央倉庫 カルテ室 中央監視室 レストラン 売店
	3階	新生児医療センター 手術センター 院長室 医療安全管理室 副院長室 医 局長室 医局 看護局長室 人事科 管理科 業務科 教育科 事務局長室 管理課 医療情報課 医学情報室 診療記録管理室 講堂 応接室 会議室 当直室 仮眠室 更衣室 電話交換室 サーバ室 職員食堂
管理棟	1階	院内保育所
	2階	情報研修室 レセプト点検室
	3階	研修医室
更衣棟	1階	清掃控室 委託業者用更衣室
	2階	組合事務所 更衣室
東病棟	1階	給食調理室 栄養管理室 理容室
	2階	小児科 小児外科 耳鼻いんこう科（小児）
	3階	呼吸器外科 心臓外科・血管外科 循環器内科 腎臓内科
	4階	産婦人科・バースセンター
	5階	一般外科 消化器内科 形成外科 移植外科
	6階	消化器内科 呼吸器内科
	7階	呼吸器内科 耳鼻いんこう科
	8階	整形外科 産婦人科（生殖医療） リウマチ科
	9階	糖尿病・内分泌内科 産婦人科 眼科
西病棟	1階	リハビリテーションセンター 栄養指導室 解剖室 霊安室 患者総合支援セ ンター・がん相談支援センター・入院支援センター 喫茶室
	2階	脳神経外科 神経内科 腎臓内科
	3階	集中治療センター（ICU）・救急入院センター
	4階	産婦人科・母体胎児集中治療室
	5階	一般外科 皮膚科 消化器内科
	6階	消化器内科 糖尿病・内分泌内科
	7階	呼吸器内科 歯科口腔外科
	8階	泌尿器科 整形外科
	9階	血液・腫瘍内科
南病棟	1階	整形外科 神経内科 リウマチ科
	2階	結核病床 感染症病床

## 8. 指定医療機関及び専門医研修施設等

### (1) 機関指定

- ・ 保険医療機関
- ・ 労災保険指定病院
- ・ 更生医療指定病院
- ・ 育成医療指定病院
- ・ 母体保護法指定医
- ・ 被爆者一般疾病医療機関
- ・ 児童福祉施設(助産施設)
- ・ エイズ治療拠点病院
- ・ 日本病院会・優良短期人間ドック施設
- ・ 救命救急センター
- ・ 地域がん診療連携拠点病院
- ・ 総合周産期母子医療センター
- ・ 特定不妊治療指定医療機関
- ・ 特定医療(指定難病)指定医療機関
- ・ 救急病院
- ・ 生活保護法等指定医療機関
- ・ 養育医療指定病院
- ・ 結核指定医療機関
- ・ 身体障害者福祉法指定医
- ・ 公害医療機関
- ・ 基幹型臨床研修病院
- ・ 単独型臨床研修施設(歯科)
- ・ 災害拠点病院
- ・ 第二種感染症指定医療機関
- ・ へき地医療拠点病院
- ・ DMAT指定医療機関
- ・ 地域医療支援病院
- ・ 指定小児慢性特定疾病医療機関

### (2) 施設基準届出事項

#### ○基本診療料

- ・ 一般病棟入院基本料(7対1入院基本料)
- ・ 結核病棟入院基本料(7対1入院基本料)
- ・ 総合入院体制加算2
- ・ 臨床研修病院入院診療加算(医科・歯科)1
- ・ 救急医療管理加算
- ・ 超急性期脳卒中加算
- ・ 妊産婦緊急搬送入院加算
- ・ 診療録管理体制加算2
- ・ 医師事務作業補助体制加算2(30対1)
- ・ 急性期看護補助体制加算(50対1)
- ・ 重症者等療養環境特別加算
- ・ 無菌治療室管理加算1
- ・ がん診療連携拠点病院加算
- ・ 栄養サポートチーム加算
- ・ 医療安全対策加算1
- ・ 感染防止対策加算1・感染防止対策地域連携加算
- ・ 患者サポート体制充実加算
- ・ 褥瘡ハイリスク患者ケア加算
- ・ ハイリスク妊娠管理加算
- ・ ハイリスク分娩管理加算
- ・ 退院調整加算
- ・ 新生児特定集中治療室退院調整加算1及び2
- ・ 新生児特定集中治療室退院調整加算3
- ・ 救急搬送患者地域連携紹介加算
- ・ 救急搬送患者地域連携受入加算
- ・ 呼吸ケアチーム加算
- ・ データ提出加算2
- ・ 救命救急入院料1
- ・ 救命救急入院料注3に掲げる加算
- ・ 救命救急入院料注7に掲げる小児加算
- ・ 特定集中治療室管理料4
- ・ 特定集中治療室管理料注2に掲げる小児加算
- ・ 新生児特定集中治療室管理料1
- ・ 総合周産期特定集中治療室管理料(母体・胎児集中治療室管理料)
- ・ 小児入院医療管理料2
- ・ 地域歯科診療支援病院歯科初診料
- ・ 歯科外来診療環境体制加算
- ・ 歯科診療特別対応連携加算

#### ○特掲診療料関係

- ・ 高度難聴指導管理料
- ・ 糖尿病合併症管理料
- ・ がん性疼痛緩和指導管理料
- ・ がん患者指導管理料1
- ・ がん患者指導管理料2
- ・ がん患者指導管理料3
- ・ 脊髄刺激装置植込術及び脊髄刺激装置交換術
- ・ 緑内障手術(緑内障治療用インプラント挿入術(プレートのあるもの))
- ・ 上顎骨形成術(骨移動を伴う場合に限る。)(歯科診療に係るものに限る。)
- ・ 下顎骨形成術(骨移動を伴う場合に限る。)(歯科診療に係るものに限る。)
- ・ 乳がんセンチネルリンパ節加算1、乳がんセンチネルリンパ節加算2



- ・移植後患者指導管理料(臓器移植後)
- ・糖尿病透析予防指導管理料
- ・院内トリアージ実施料
- ・外来放射線照射診療料
- ・開放型病院共同指導料
- ・地域連携診療計画管理料(大腿骨頸部骨折・脳卒中)
- ・がん治療連携計画策定料
- ・がん治療連携管理料
- ・肝炎インターフェロン治療計画料
- ・薬剤管理指導料
- ・医療機器安全管理料 1
- ・医療機器安全管理料 2
- ・医療機器安全管理料(歯科)
- ・歯科治療総合医療管理料
- ・持続血糖測定器加算
- ・造血器腫瘍遺伝子検査
- ・H P V 核酸検出
- ・H P V 核酸検出(簡易ジェノタイプ判定)
- ・検体検査管理加算(Ⅳ)
- ・心臓カテーテル法による諸検査の血管内視鏡検査加算
- ・植込型心電図検査
- ・時間内歩行試験
- ・ヘッドアップティルト試験
- ・皮下連続式グルコース測定
- ・長期継続頭蓋内脳波検査
- ・神経学的検査
- ・小児食物アレルギー負荷検査
- ・内服・点滴誘発試験
- ・センチネルリンパ節生検(併用)
- ・C T 撮影及びM R I 撮影
- ・大腸C T 撮影加算
- ・抗悪性腫瘍剤処方管理加算
- ・外来化学療法加算 1
- ・無菌製剤処理料
- ・心大血管疾患リハビリテーション料(Ⅰ)
- ・脳血管疾患等リハビリテーション料(Ⅰ)
- ・運動器リハビリテーション料(Ⅰ)
- ・呼吸器リハビリテーション料(Ⅰ)
- ・がん患者リハビリテーション料
- ・歯科口腔リハビリテーション料 2
- ・医科点数表第 2 章第 9 部処置の通則の 5 に掲げる処置の休日加算 1
- ・医科点数表第 2 章第 9 部処置の通則の 5 に掲げる処置の時間外加算 1
- ・医科点数表第 2 章第 9 部処置の通則の 5 に掲げる処置の深夜加算 1
- ・透析液水質確保加算 1
- ・経皮的冠動脈形成術
- ・経皮的冠動脈ステント留置術
- ・経皮的中隔心筋焼灼術
- ・ペースメーカー移植術及びペースメーカー交換術
- ・植込型心電図記録計移植術及び植込型心電図記録計摘出術
- ・大動脈バルーンパンピング法(IABP法)
- ・経皮的大動脈遮断術
- ・腹腔鏡下小切開骨盤内リンパ節群郭清術
- ・腹腔鏡下小切開後腹膜リンパ節群郭清術
- ・ダメージコントロール手術
- ・腹腔鏡下小切開後腹膜腫瘍摘出術及び腹腔鏡下小切開後腹膜悪性腫瘍手術
- ・体外衝撃波胆石破碎術
- ・腹腔鏡下肝切除術
- ・腹腔鏡下臍体尾部腫瘍切除術
- ・早期悪性腫瘍大腸粘膜下層剥離術
- ・腹腔鏡下小切開副腎摘出術
- ・体外衝撃波腎・尿管結石破碎術
- ・腹腔鏡下小切開腎部分切除術、腹腔鏡下小切開腎摘出術、腹腔鏡下小切開腎(尿管)悪性腫瘍手術
- ・腎腫瘍凝固・焼灼術(冷凍凝固によるもの)
- ・同種死体腎移植術
- ・生体腎移植術
- ・腹腔鏡下小切開尿管腫瘍摘出術
- ・膀胱水圧拡張術
- ・腹腔鏡下小切開膀胱腫瘍摘出術
- ・腹腔鏡下小切開膀胱悪性腫瘍手術
- ・人工尿道括約筋植込・置換術
- ・腹腔鏡下小切開前立腺悪性腫瘍手術
- ・腹腔鏡下子宮悪性腫瘍手術(子宮体がんに限る。)
- ・医科点数表第 2 章第 10 部手術の通則の 12 に掲げる手術の休日加算 1
- ・医科点数表第 2 章第 10 部手術の通則の 12 に掲げる手術の時間外加算 1
- ・医科点数表第 2 章第 10 部手術の通則の 12 に掲げる手術の深夜加算 1
- ・医科点数表第 2 章第 10 部手術の通則 5 及び 6 (歯科点数表第 2 章第 9 部の通則 4 を含む。)に掲げる手術
- ・胃瘻造設術(内視鏡下胃瘻造設術、腹腔鏡下胃瘻造設術を含む。)
- ・輸血管管理料 Ⅰ
- ・輸血適正使用加算、貯血式自己血輸血管理体制加算
- ・人工肛門・人工膀胱造設術前処置加算
- ・内視鏡手術用支援機器加算
- ・胃瘻造設時嚥下機能評価加算
- ・広範囲顎骨支持型装置埋入手術
- ・麻酔管理料(Ⅰ)
- ・麻酔管理料(Ⅱ)
- ・放射線治療専任加算
- ・外来放射線治療加算

- ・一酸化窒素吸入療法
- ・悪性黒色腫センチネルリンパ節加算
- ・骨移植術(軟骨移植術を含む。)(自家培養軟骨移植術に限る。)
- ・脳刺激装置植込術(頭蓋内電極植込術を含む。)
- ・及び脳刺激装置交換術
- ・高エネルギー放射線治療
- ・1回線量増加加算
- ・定位放射線治療
- ・病理診断管理加算1
- ・口腔病理診断管理加算1
- ・クラウン・ブリッジ維持管理料

### (3) 専門医研修施設等

- ・日本内科学会認定教育病院
- ・日本消化器内視鏡学会認定指導施設
- ・日本消化器集団検診学会認定指導施設
- ・日本呼吸器内視鏡学会認定医認定施設
- ・日本腎臓学会研修施設
- ・日本消化器外科学会専門医修練施設
- ・日本整形外科学会専門医研修施設
- ・日本手外科学会手外科認定研修施設
- ・日本小児科学会専門医研修施設
- ・日本眼科学会専門医研修施設
- ・日本泌尿器科学会専門医教育施設
- ・日本病理学会認定施設
- ・日本救急医学会認定医指定施設
- ・日本神経学会認定教育施設
- ・日本血液学会認定医研修施設
- ・日本口腔外科学会認定専門医研修施設
- ・日本乳癌学会研修認定関連施設
- ・日本臨床腫瘍学会専門医研修認定施設
- ・日本脳卒中学会認定研修教育病院
- ・日本周産期・新生児医学会周産期(新生児)専門医基幹研修施設
- ・日本周産期・新生児医学会周産期(母体・胎児)専門医基幹研修施設
- ・日本心血管インターベンション治療学会認定研修施設
- ・日本高血圧学会専門医認定施設
- ・日本循環器学会認定循環器専門医研修施設
- ・日本消化器病学会認定医認定施設
- ・日本呼吸器学会認定医認定施設
- ・日本アレルギー学会認定教育施設
- ・日本外科学会認定医修練施設
- ・日本呼吸器外科専門医合同委員会認定修練施設
- ・日本形成外科学会認定医教育関連施設
- ・日本脳神経外科学会専門医訓練施設
- ・日本産科婦人科学会認定医卒後研修施設
- ・日本産科婦人科学会生殖補助医療実施登録施設
- ・日本婦人科腫瘍学会専門医制度規則指定修練施設
- ・日本産科婦人科内視鏡学会認定研修施設
- ・日本耳鼻咽喉科学会専門医研修施設
- ・日本皮膚科学会認定専門医研修施設
- ・日本医学放射線学会放射線科専門医修練機関
- ・日本麻酔科学会麻酔科認定病院
- ・日本透析医学会認定施設
- ・日本リウマチ学会教育施設
- ・日本大腸肛門病学会専門医修練施設
- ・日本静脈経腸栄養学会NST実地修練認定教育施設
- ・日本精神神経学会精神科専門医研修施設
- ・日本総合病院精神医学会専門医研修施設
- ・日本生殖医学会生殖医療専門医制度認定研修施設

### (4) 研修施設等(名称・認定団体)

#### ①放射線技術室

マンモグラフィ検診施設認定  
日本消化器がん検診学会認定指導施設

マンモグラフィ検診精度管理中央委員会  
日本消化器がん検診学会

#### ②中央臨床検査室

日本臨床検査標準協議会精度保障施設  
日本臨床細胞学会認定施設  
認定臨床微生物検査技師制度研修施設  
認定輸血検査技師制度指定施設  
骨髓検査技師認定制度研修施設  
日本病理学会研修認定施設  
臨床輸血看護師制度指定研修施設  
日本輸血・細胞治療学会 I&A 認証施設

日本臨床検査標準協議会  
日本臨床細胞学会  
日本臨床微生物学会  
日本輸血細胞治療学会  
日本検査血液学会  
日本病理学会  
日本輸血・細胞治療学会  
日本輸血・細胞治療学会

#### ③栄養管理室

NST(栄養サポートチーム)稼働施設  
「栄養サポートチーム専門療法士」認定教育施設  
NST稼働施設

日本静脈経腸栄養学会  
日本静脈経腸栄養学会  
日本栄養療法推進協議会