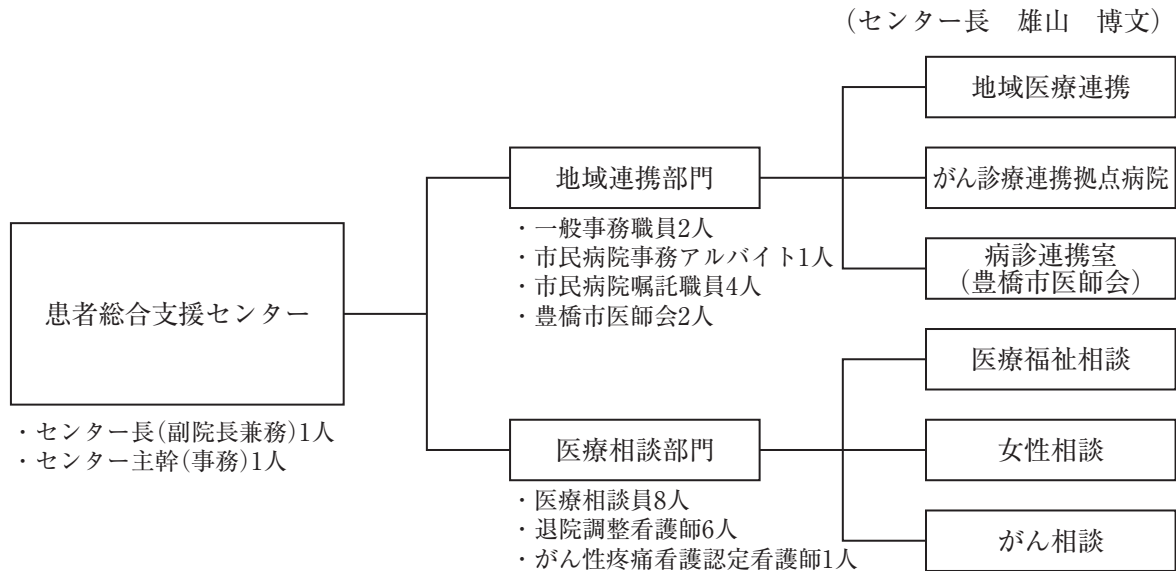


患者総合支援センター

1. 概要

2010年4月1日、副院長をセンター長として開設した当センターは、地域の医療機関や介護事業者との相互連携を図り、患者に対して効率的で質のよい医療を提供する「地域連携部門」と、医療を通じて発生する種々の問題に対して、患者に安心して治療に当たってもらえることができるよう支援を行う「医療相談部門」で構成されている。



2. 活動報告

(1) 地域連携部門

① 地域医療支援委員会

委員 29人 (院外 17人、院内 12人)

第1回 令和元年 5月 9日開催

第2回 令和元年 8月 8日開催

第3回 令和元年11月14日開催

第4回 令和 2年 2月 6日開催

② 地域連携登録医登録者数

473人 (令和2年3月末現在)

③ 豊橋市医師会・豊橋市民病院病診連携協議会

委員 10人 (豊橋市医師会 2人、豊橋市民病院 7人)

事務局 4人 (豊橋市医師会 1人、豊橋市民病院 3人)

(ア) 病診連携協議会

第85回病診連携協議会 令和元年 5月24日開催

(イ) MCRフォーラム

第45回MCRフォーラム 令和元年 6月12日開催

「上部消化管腫瘍に対する内視鏡診療の現状と将来展望」 参加人数 46人

(ウ) 病院・転床施設連携懇談会

第23回病院・転床施設連携懇談会 令和元年5月24日開催 参加：28施設 69人

平成30年度の転床入院実績報告

④ 紹介・逆紹介実績

(ア) 紹介・逆紹介率

紹介率	逆紹介率
81.9%	85.2%

(イ) 病診連携室取扱実績

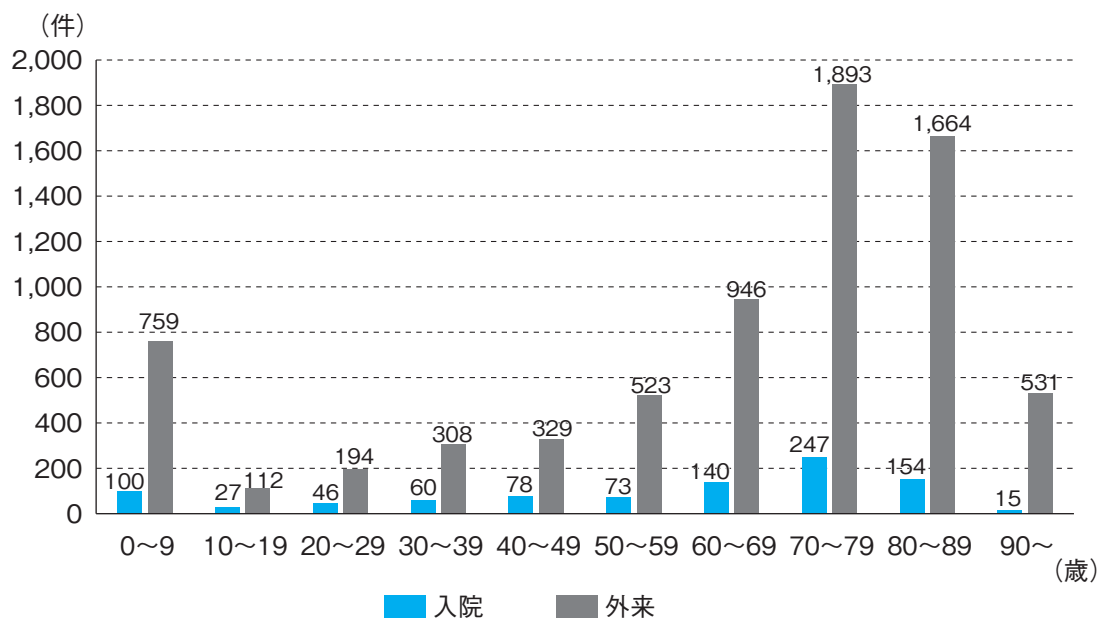
内		訳		件数(件)
病診連携室経由の受診予約数	医 科	市 内		10,135
		市 外		3,198
	歯 科	市 内		1,330
		市 外		214
	保 健 所 保 健 セ ン タ ー			313
	そ の 他			60
	キ ャ ン セ ル			△ 523
	計			14,727
時 間 外 (再 掲)			976	
病診連携室経由の転院先状況	申 込 数			2,220
	内 訳	有 床 診 療 所		11
		病 院		1,618
		キ ャ ン セ ル		566
		転 院 予 約 中		25

(2) 医療相談部門

① 医療福祉相談件数

(ア) 新規相談患者数 入院 7,259件 外来 940件 計 8,199件

年齢別新規相談件数



(イ) 延べ相談件数 入院 23,252件 外来 7,265件 計 30,517件

② 女性相談件数 面接 4件 電話 12件 計 16件

③ がん相談件数 面接 282件 電話 90件 計 372件