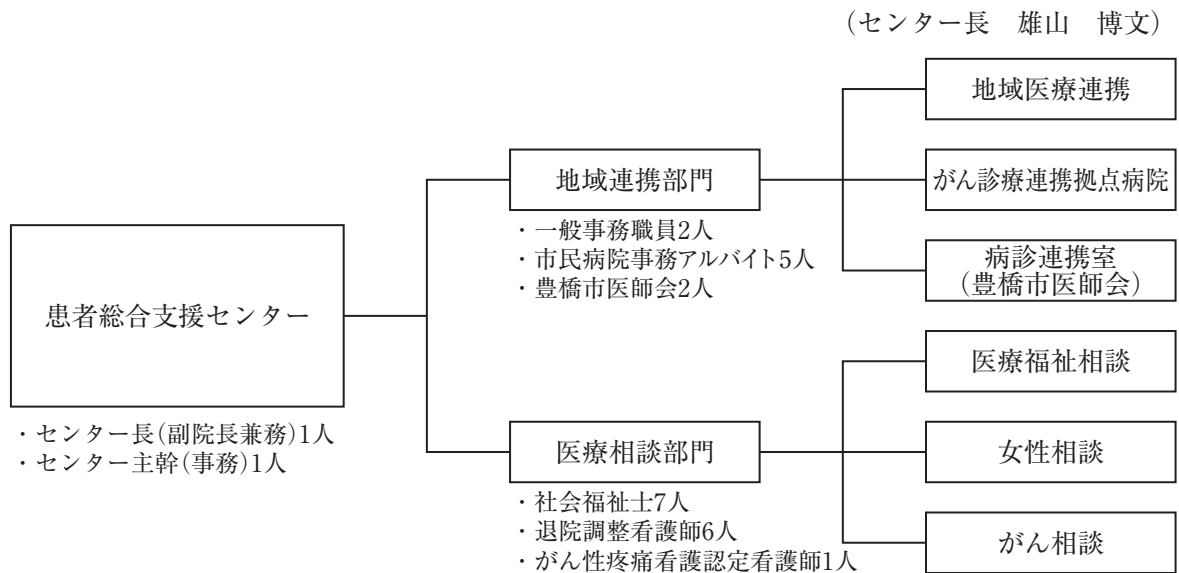


# 患者総合支援センター

## 1. 概要

2010年4月1日、副院長をセンター長として開設した当センターは、地域の医療機関や介護事業者との相互連携を図り、患者に対して効率的で質のよい医療を提供する「地域連携部門」と、医療を通じて発生する種々の問題に対して、患者に安心して治療に当たってもらえることができるよう支援を行う「医療相談部門」で構成されている。



## 2. 活動報告

### (1) 地域連携部門

#### ① 地域医療支援委員会

委員 29人 (院外 17人、院内 12人)

第1回 平成29年5月11日開催

第2回 平成29年8月10日開催

第3回 平成29年11月16日開催

第4回 平成30年2月8日開催

#### ② 地域連携登録医登録者数

449人 (平成30年3月末現在)

#### ③ 豊橋市医師会・豊橋市民病院病診連携協議会

委員 11人 (豊橋市医師会 2人、豊橋市民病院 9人)

事務局 4人 (豊橋市医師会 1人、豊橋市民病院 3人)

#### (ア) 病診連携協議会

第83回病診連携協議会 平成29年5月18日開催

#### (イ) MCRフォーラム

第41回MCRフォーラム 平成29年5月31日開催

「CKD診療 up to date」 参加人数 59人

第42回MCRフォーラム 平成29年11月29日開催

「肝移植の最近の成績向上のための取り組み」 参加人数 40人

(ウ) 病院・転床施設連携懇談会

第22回病院・転床施設連携懇談会 平成30年3月9日開催 参加：20施設 50人

平成29年度の転床入院実績報告

④ 紹介・逆紹介実績

(ア) 紹介・逆紹介率

紹介率	逆紹介率
77.1%	84.6%

(イ) 病診連携室取扱実績

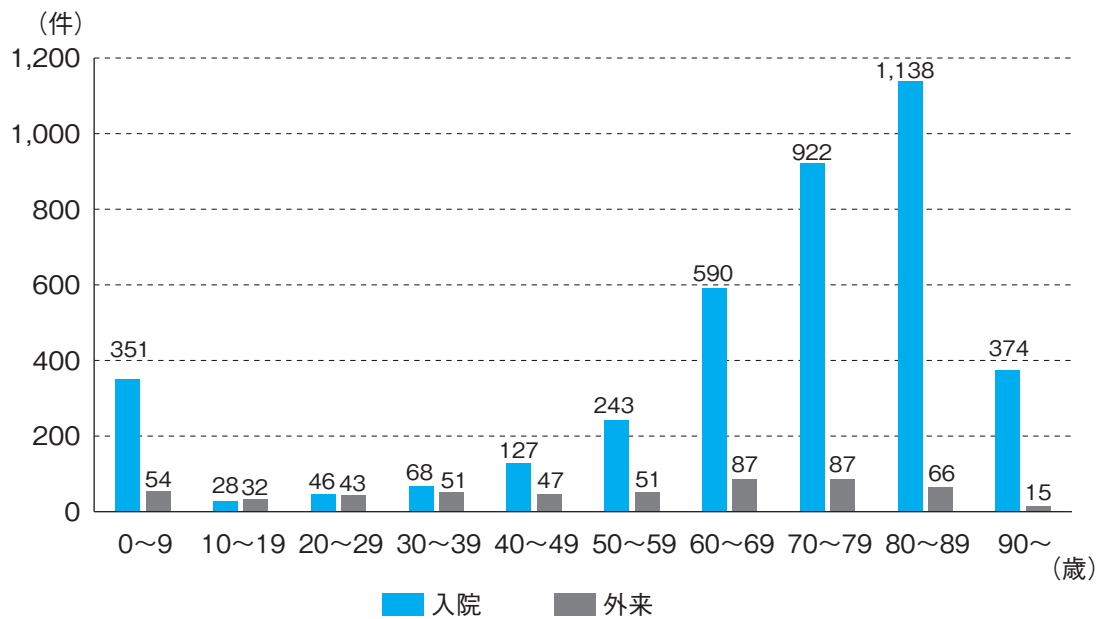
内 訳			件数(件)
病診連携室経由の受診予約数	医 科	市 内	10,185
		市 外	3,163
	歯 科	市 内	1,245
		市 外	187
	保 健 所 保 健 セ ン タ ー		260
	そ の 他		38
	キ ャ ン セ ル		△ 570
	計		14,508
時 間 外 ( 再 掲 )		1,089	
病診連携室経由の転院先状況	申 込 数		1,993
	内 訳	有 床 診 療 所	5
		病 院	1,549
		キ ャ ン セ ル	433
		転 院 予 約 中	6

(2) 医療相談部門

① 医療福祉相談件数

(ア) 新規相談患者数 入院 3,887件 外来 533件 計 4,420件

年齢別新規相談件数



(イ) 延べ相談件数 入院 17,366件 外来 6,131件 計 23,497件

② 女性相談件数 面接 6件 電話 11件 計 17件

③ がん相談件数 面接 253件 電話 111件 計 364件