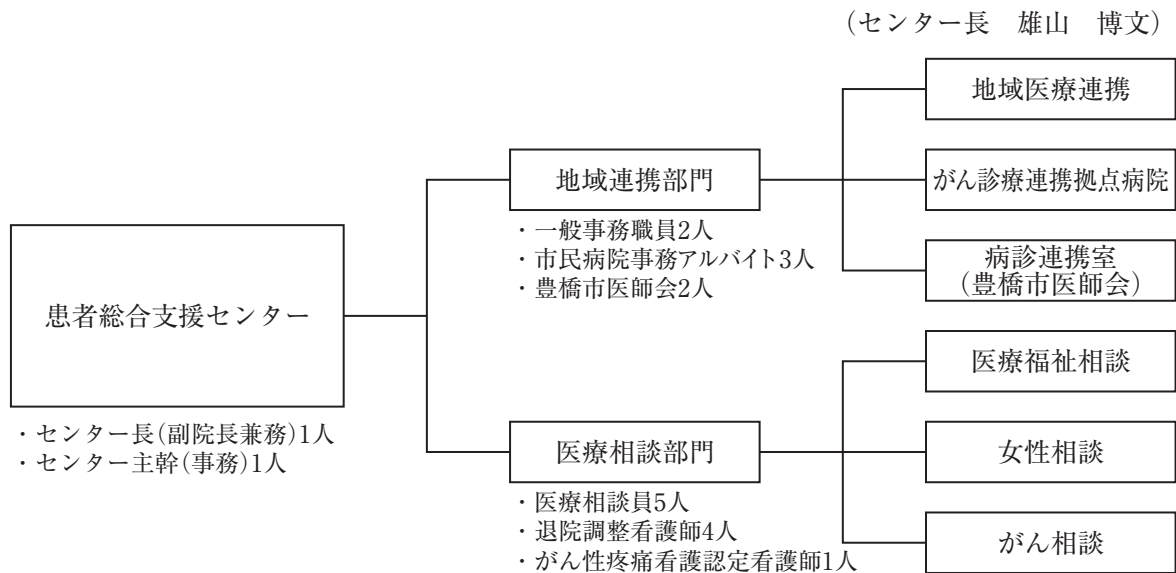


# 患者総合支援センター

## 1. 概要

2010年4月1日、副院長をセンター長として開設した当センターは、地域の医療機関や介護事業者との相互連携を図り、患者に対して効率的で質のよい医療を提供する「地域連携部門」と、医療を通じて発生する種々の問題に対して、患者に安心して治療に当たってもらえるよう支援を行う「医療相談部門」で構成されている。



## 2. 活動報告

### (1) 地域連携部門

#### ① 地域医療支援委員会

委員 28人 (院外 17人、院内 11人)

第1回 平成28年5月12日開催

第2回 平成28年8月18日開催

第3回 平成28年11月17日開催

第4回 平成29年2月9日開催

#### ② 地域連携登録医登録者数

428人 (平成29年3月末現在)

#### ③ 豊橋市医師会・豊橋市民病院病診連携協議会

委員 11人 (豊橋市医師会 2人、豊橋市民病院 9人)

事務局 4人 (豊橋市医師会 1人、豊橋市民病院 3人)

#### (ア) 病診連携協議会

第81回病診連携協議会 平成28年5月10日開催

第82回病診連携協議会 平成28年10月11日開催

#### (イ) MCRフォーラム

第39回MCRフォーラム 平成28年5月25日開催

「神経変性疾患に対する治療法開発」 参加人数 45人

第40回MCRフォーラム 平成28年10月26日開催

「視床下部による水・エネルギーバランスの調節」 参加人数 64人

(ウ) 病院・転床施設連携懇談会

第21回病院・転床施設連携懇談会 平成29年3月10日開催 参加：24施設 44人

平成28年度の転床入院実績報告

④ 紹介・逆紹介実績

(ア) 紹介・逆紹介率

紹介率	逆紹介率
75.3%	87.0%

(イ) 病診連携室取扱実績

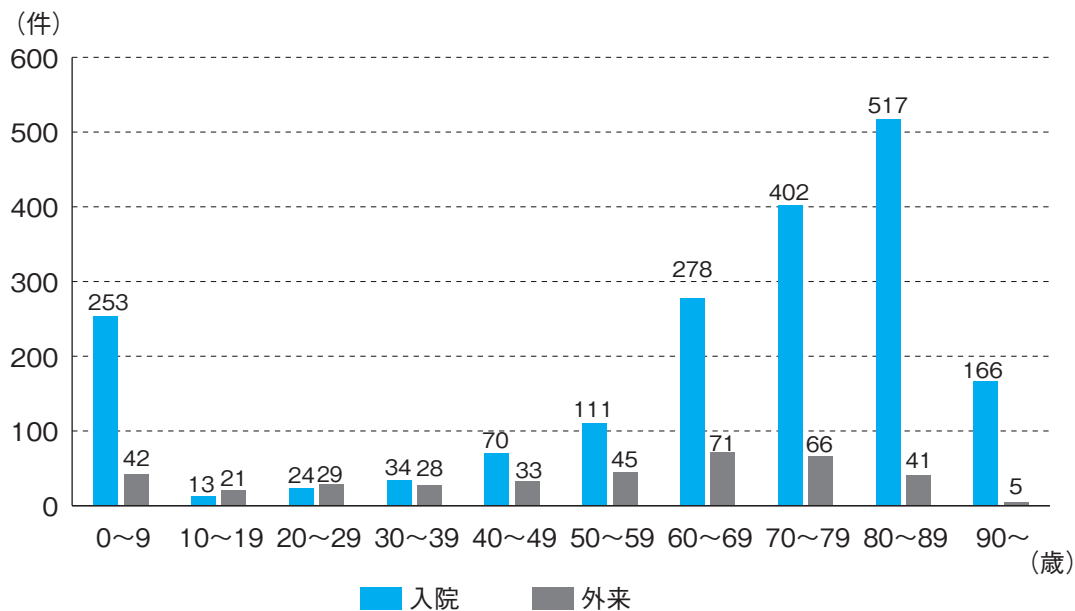
内 訳			件数(件)
病診連携室経由の受診予約数	医 科	市 内	10,344
		市 外	2,774
	歯 科	市 内	1,140
		市 外	176
	保 健 所 保 健 セ ン タ ー		308
	そ の 他		31
	キ ャ ン セ ル		△ 532
	計		14,241
時 間 外 ( 再 掲 )		976	
病診連携室経由の転院先状況	申 込 数		1,563
	内 訳	有 床 診 療 所	8
		病 院	1,241
		キ ャ ン セ ル	293
		転 院 予 約 中	21

(2) 医療相談部門

① 医療福祉相談件数（平成28年4月～平成29年3月）

(ア) 新規相談患者数 入院 1,868件 外来 381件 計 2,249件

年齢別新規相談件数



(イ) 延べ相談件数 入院 12,016件 外来 5,500件 計 17,516件

② 女性相談件数 面接 18件 電話 10件 計 28件

③ がん相談件数 面接 231件 電話 67件 計 298件