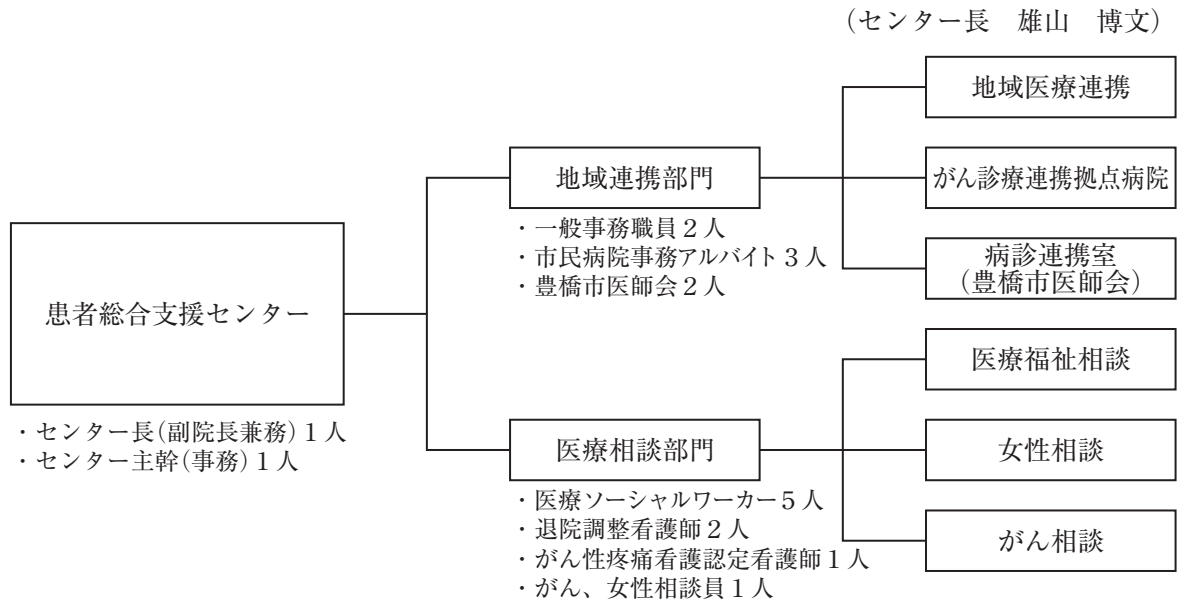


患者総合支援センター

1. 概要

平成22年4月1日、副院長をセンター長として開設した当センターは、地域の医療機関や介護事業者との相互連携を図り、患者さんに対して効率的で質のよい医療を提供する「地域連携部門」と、医療を通じて発生する種々の問題に対して、患者さんに安心して治療に当たってもらえるよう支援を行う「医療相談部門」で構成されている。



2. 活動報告

(1) 地域連携部門

① 地域医療支援委員会

委員 28人 (院外 17人、院内 11人)

- ・第1回 平成27年5月21日 開催
- ・第2回 平成27年8月20日 開催
- ・第3回 平成27年11月26日 開催
- ・第4回 平成28年2月25日 開催

② 地域連携登録医登録者数

409人 (平成28年3月末現在)

③ 豊橋市医師会・豊橋市民病院病診連携協議会

委員 13人 (豊橋市医師会 2人、豊橋市民病院 11人)

事務局 4人 (豊橋市医師会 1人、豊橋市民病院 3人)

(ア) 病診連携協議会

- ・第79回病診連携協議会 平成27年5月12日開催
- ・第80回病診連携協議会 平成27年10月20日開催

(イ) MCRフォーラム

- ・第37回MCRフォーラム 平成27年6月24日開催

「ゲノム時代におけるがん診療への期待と課題」 参加人数 64人

・第38回MCRフォーラム 平成27年10月21日開催

「皮膚バリア機能から考える皮膚疾患の病態と治療」 参加人数 50人

(ウ) 病院・転床施設連携懇談会

・第20回病院・転床施設連携懇談会 平成28年3月11日開催 参加：17施設 53人

平成27年度の転床入院実績報告

④ 紹介・逆紹介実績（平成27年4月～平成28年3月）

(ア) 紹介・逆紹介率

紹介率	逆紹介率
65.0%	83.5%

(イ) 病診連携室取扱実績

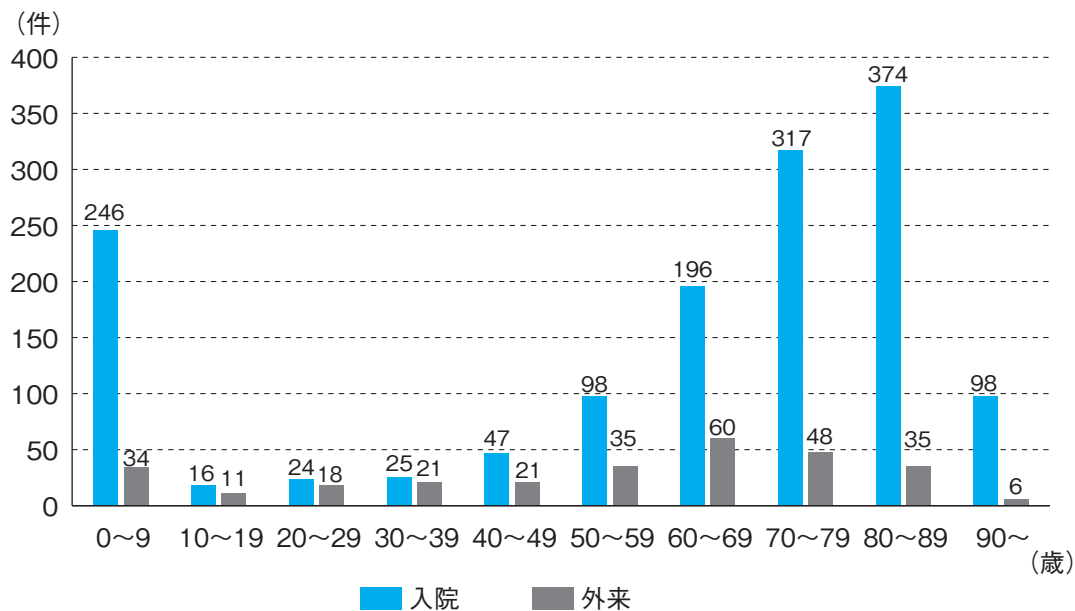
内 訳			件数(件)
病診連携室経由の受診予約数	医 科	市 内	10,054
		市 外	2,769
	歯 科	市 内	1,022
		市 外	150
	保 健 所 保 健 セ ン タ ー		400
	そ の 他		28
	キ ャ ン セ ル		△ 466
	合 計		13,957
時 間 外 (再 掲)		895	
病診連携室経由の転院先状況	申 込 数		1,334
	内 訳	有 床 診 療 所	5
		病 院	1,092
		キ ャ ン セ ル	210
		転 院 予 約 中	27

(2) 医療相談部門

① 医療福祉相談件数（平成27年4月～平成28年3月）

(ア) 新規相談患者数 入院 1,441件 外来 289件 合計 1,730件

年齢別新規相談患者数



(イ) 延べ相談数 入院 10,828件 外来 4,522件 合計 15,350件

② 女性相談件数 面接 18件 電話 47件 合計 65件

③ がん相談件数 面接 318件 電話 111件 合計 429件