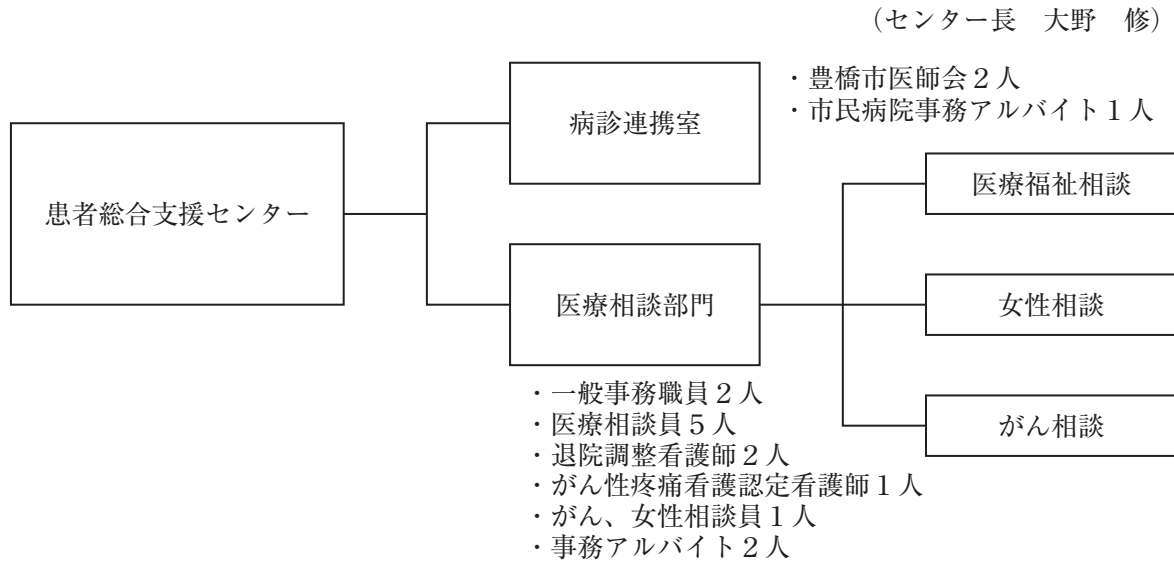


# 患者総合支援センター

## 1. 概要

地域の医療機関が相互連携を図ることにより、患者さんに対して効率的で質のよい医療を提供することを目的とした「病診連携室」と、患者さんの医療を通じて発生する種々の問題に対して、安心して治療に当たってもらうことを目的とした「医療相談部門」があります。患者さんに効率的な連携支援を行ない、利便性の向上を図るため、2010年4月1日、副院長をセンター長として、2部門をまとめた「患者総合支援センター」を開設しました。



## 2 活動報告

### (1) 病診連携室

#### ①豊橋市医師会・豊橋市民病院病診連携協議会

委員 13人 (豊橋市医師会 2人、豊橋市民病院 11人)

事務局 3人 (豊橋市医師会 1人、豊橋市民病院 2人)

#### (ア) 病診連携協議会

- ・第75回病診連携協議会 平成26(2014)年5月13日開催
- ・第76回病診連携協議会 平成26(2014)年9月2日開催
- ・第77回病診連携協議会 平成26(2014)年11月4日開催
- ・第78回病診連携協議会 平成27(2015)年2月3日開催

#### (イ) MCRフォーラム

- ・第35回MCRフォーラム 平成26(2014)年6月4日開催 参加人数 57人  
「日々の診療に必要な精神科の知識」
- ・第36回MCRフォーラム 平成26(2014)年11月26日開催 参加人数 52人  
「小児内視鏡手術の現状と未来」

#### (ウ) 病院・転床施設連携懇談会

- ・第19回病院・転床施設連携懇談会 平成27(2015)年3月27日開催 参加：17施設 51人  
平成26(2014)年度の転床入院実績報告  
入院・在宅における病態受入れの可否と条件について  
転院時の退院時処方算定について

②実績 [平成26(2014)年4月～平成27(2015)年3月]

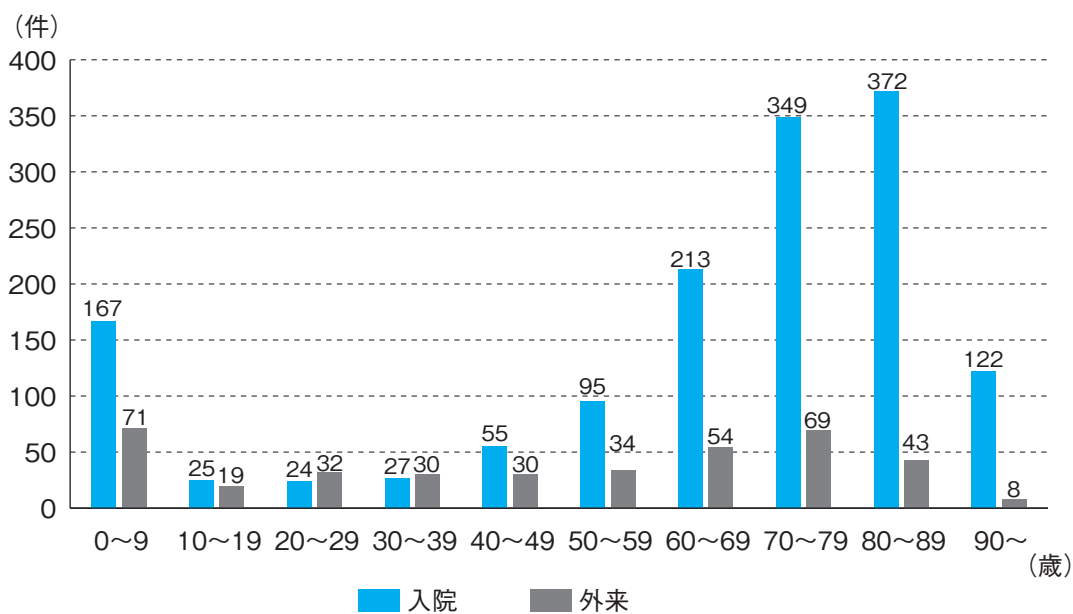
内訳			件数(件)	
病診連携室経由の受診予約数	医 科	市 内	9,305	
		市 外	2,612	
	歯 科	市 内	964	
		市 外	146	
	保 健 所 保 健 セ ン タ ー			345
	そ の 他			45
	キ ャ ン セ ル			△ 444
	合 計			12,973
時 間 外 ( 再 掲 )			820	
病診連携室経由の転院先状況	申 込 数		1,124	
	内 訳	有 床 診 療 所	7	
		病 院	901	
		キ ャ ン セ ル	210	
		転 院 予 約 中	6	

(2) 医療相談部門

①医療福祉相談件数 [平成26(2014)年4月～平成27(2015)年3月]

(ア) 新規相談患者数 入院 1,449件 外来 390件 合計 1,839件

年齢別新規相談患者数



(イ) 延べ相談数 入院 10,521件 外来 4,890件 合計 15,411件

②女性相談件数 面接 25件 電話 60件 合計 85件

③がん相談件数 面接 242件 電話 100件 合計 342件